

SBUF *informerar*

Lågformskonsoler av aluminium

Bakgrund och syfte

Traditionell formning i grund och undergrund, ursparingar och valvavstängare innehåller tunga och tidsödande moment. Det handlar om arbete vid byggsåg, en del förtillverkning, transporter inom arbetsplatsen, uppsättning, rivning, komplettering eller nytt material vid nästa användning. Projektsyftet har varit att utveckla ett formsystem som förenklar och förändrar formning, i grund och under grund, samt valvavstängare och ursparingar för fönster och dörrar.

Genomförande

Med bidrag från SBUF och Arbetsmiljöfonden har formsystemet vidareutvecklats och testats vid provgjutningar i full skala. Bygghälsan i Västerås har medverkat.

Resultat

Det framtagna formsystemet är baserat på enkla aluminiumprofiler (balkar i längder mellan 1,5 och 6 m plus trianglar c/c 1,5 m) och lämpligt skivmaterial, t ex plywood eller kantelement typ Siroc. Systemet väger cirka 6 kg per löpmetr.

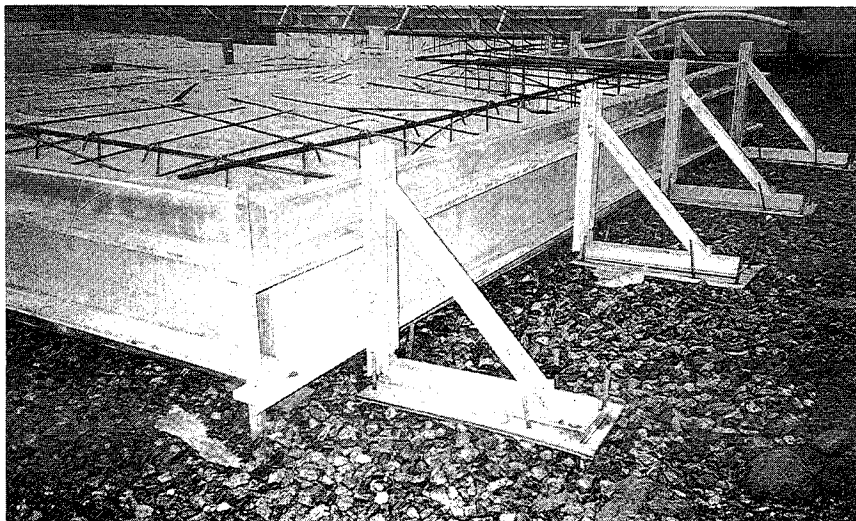


Fig 1. Tri-formkonsolerna spikas fast i marken

Lågformsversionen av systemet kan alternativt användas i hela sektioner. Valvavstängarversionen, som är till för gjuthöjder mellan 150 och 400 mm, finns nu i kombination med eget skyddsräcke.

Exempel på användning utgör: platta på mark för källargrunder, balk till torpargrund, valvutsprång med valvavstängare, avstängare i väggform (ursparing). Erfarenheter från olika arbetsplatser visar att systemet byggs på avsevärt kortare tid än traditionell form. Systemet är lätt att riva och kan återanvändas många gånger, som hela sektioner eller i sina smådelar. Det bidrar till en renare och redigare arbetsmiljö.

Produkterna marknadsförs under namnet Tri-formsystemet.

Ytterligare information lämnas av Håkan Lindgren, Tri-Casing Bygg AB, tel 0221-121 71.

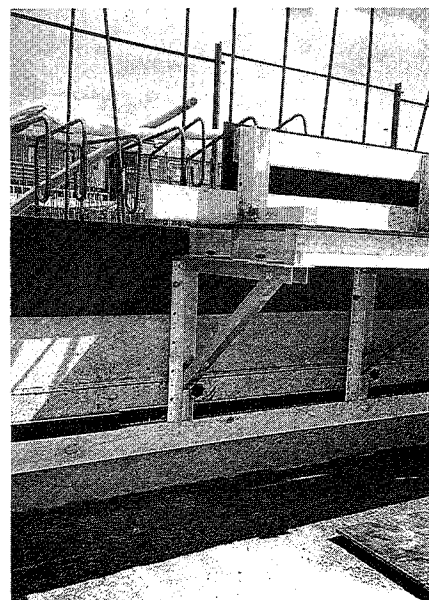


Fig 2. Tri-formkonsoler, avstängare